

CASSA DI FONDAZIONE MAGIC

CAISSON DA CIMENTER

MAGIC FOUNDATION BOX

MAGIC GETRIEBEGEHÄUSE

Cod. ACG8402 per/pour/for/für MAGIC 105° REV.

Cod. ACG8412 per/pour/for/für MAGIC 180° REV.

Cod. ACG8428 per/pour/for/für MAGIC 105° IRR.

Cod. ACG8432 per/pour/for/für MAGIC 180° IRR.



MADE IN ITALY

Questo prodotto è stato completamente progettato e costruito in Italia · Ce produit a été complètement développé et fabriqué en Italie · This product has been completely developed and built in Italy · Dieses Produkt wurde komplett in Italien entwickelt und hergestellt · Artículo totalmente proyectado y producido en Italia



MAGIC 105° REV

Fig. 1 - LEVA DI TRAINO FUORI ASSE RISPETTO ALLE CERNIERE DEL CANCELLO (FINO A 45 mm)

A - NON USARE.

B - Saldare al cancello con il perno come da Fig. 1.

Fig. 2 - LEVA DI TRAINO PORTANTE DEL CANCELLO

A - Usare solo quando il peso del cancello grava sul motore.

B - Saldare con il perno a metà asola della leva di traino come da Fig. 2.

MAGIC 180° REV

Fig. 3 - LEVA DI TRAINO CON APERTURA FINO A 155°

A - NON USARE.

B - Saldare al cancello con il perno come da Fig. 3.

Fig. 4 - LEVA DI TRAINO CON APERTURA FINO A 180°

A - Usare solo quando il peso del cancello grava sul motore. N.B.: Non usare con cerniere portanti.

B - Saldare al cancello con il perno come da Fig. 4.



MAGIC 105° REV

Fig. 1 - TRANSMISSION LEVER OFFSET UP TO 45 mm FROM THE GATE HINGES

A - DO NOT USE.

B - Weld to the gate with the pivot, as shown in Fig. 1.

Fig. 2 - TRANSMISSION LEVER GATE LOAD-BEARING SUPPORT

A - Use only when the gate weighs excessively on the motor.

B - Weld with the pivot inserted half-way into the transmission lever slot, as shown in Fig. 2.

MAGIC 180° REV

Fig. 3 - TRANSMISSION LEVER WITH MAXIMUM OPENING ARC OF 155°

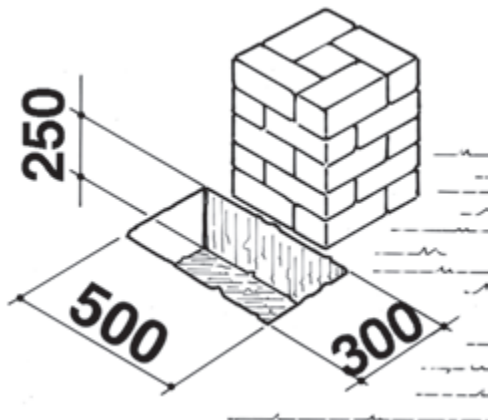
A - DO NOT USE.

B - Weld to the gate with pivot as shown in Fig. 3.

Fig. 4 - TRANSMISSION LEVER WITH MAXIMUM OPENING ARC OF 180°

A - Use only when the gate weighs on the motor. N.B. Do not use with load-bearing hinges.

B - Weld to the gate with pivot as shown in Fig. 4.



MAGIC 105° REV

Fig. 1 - DÉSAITÉ JUSQU'À 45 mm DES GONDS DU PORTAIL
A - NE PAS UTILISER.

B - Souder au portail avec le pivot (cf. fig. 1).

Fig. 2 - PORTANT DU PORTAIL

A - Utiliser uniquement lorsque le poids du portail repose sur le moteur.

B - Souder avec le pivot au milieu de la fente du levier d'entraînement (cf. fig. 2).

MAGIC 180° REV

Fig. 3 - AVEC OUVERTURE JUSQU'À 155°

A - NE PAS UTILISER.

B - Souder au portail avec le pivot (cf. fig. 3).

Fig. 4 - AVEC OUVERTURE JUSQU'À 180°

A - Utiliser uniquement lorsque le poids du portail repose sur le moteur. NB: ne pas utiliser avec des gonds portants.

B - Souder au portail avec le pivot (cf. fig. 4).



MAGIC 105° REV

Abb. 1 - ZUGHEBEL VERSETZTER EINBAU (BIS 4,5 mm) ZU DEN TORSCHARNIEREN

A - NICHT VERWENDEN.

B - Mit dem Stift an das Tor schweißen (vgl. Abb. 1).

Abb. 2 - ZUGHEBEL TRÄGT DAS TORGEWICHT

A - Nur verwenden, wenn das Torgewicht auf dem Motor lastet.

B - Mit dem Stift in der Mitte des Zughebels schweißen (vgl. Abb. 2).

MAGIC 180° REV

Abb. 3 - ZUGHEBEL TORÖFFNUNG BIS ZU 155°

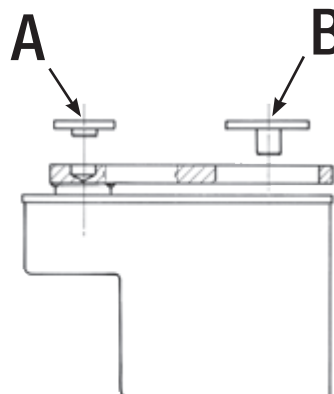
A - NICHT VERWENDEN.

B - Mit dem Stift an das Tor schweißen (vgl. Abb. 3).

Abb. 4 - ZUGHEBEL TORÖFFNUNG BIS ZU 180°

A - Nur verwenden, wenn das Torgewicht auf dem Motor lastet. N.B.: Nicht mit tragenden Scharnieren verwenden.

B - Mit dem Stift an das Tor schweißen (vgl. Abb. 4).



MAGIC 105° REV

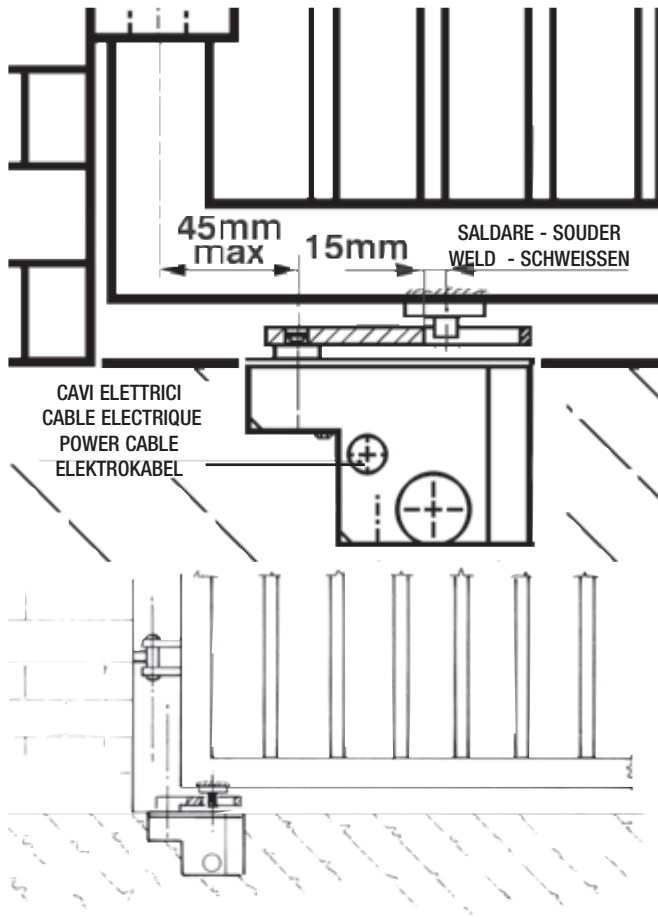


Fig. 1

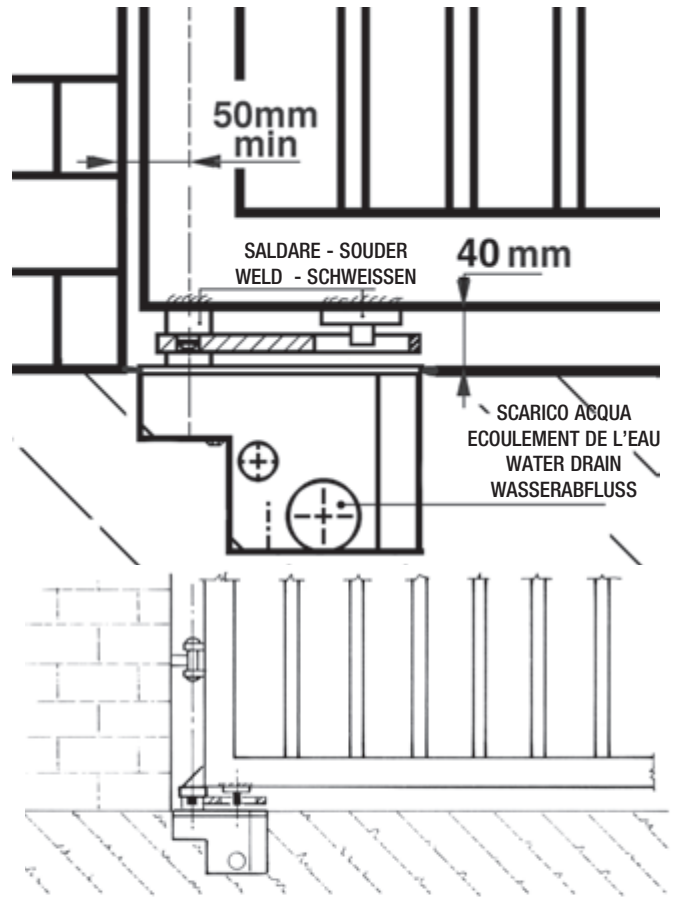


Fig. 2

MAGIC 180° REV

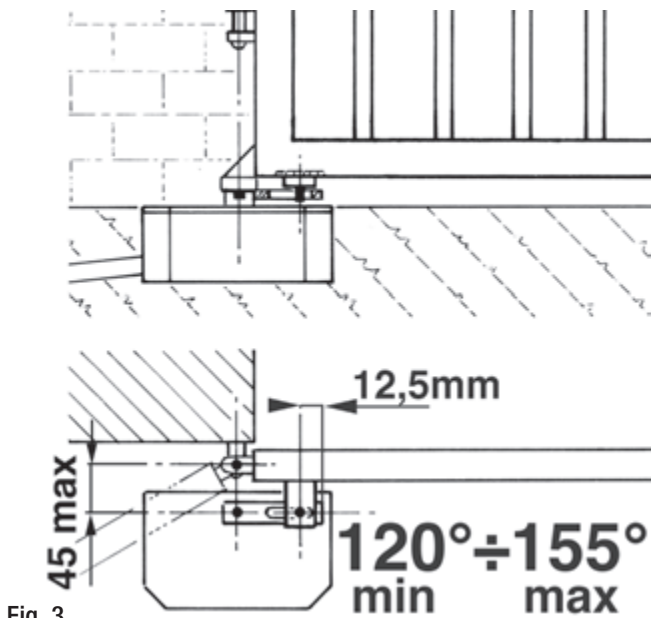


Fig. 3

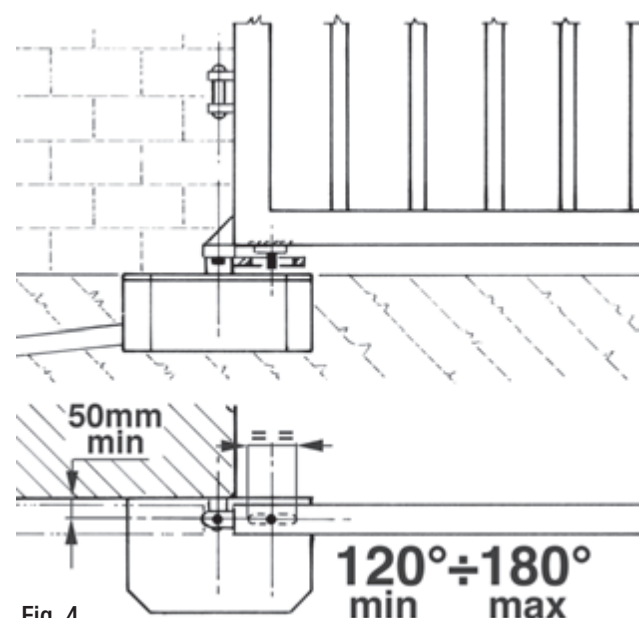
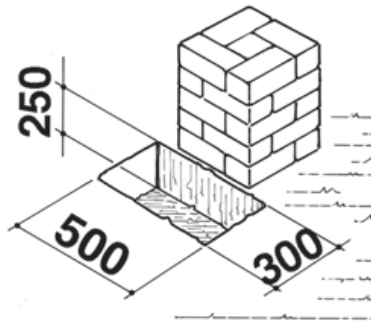
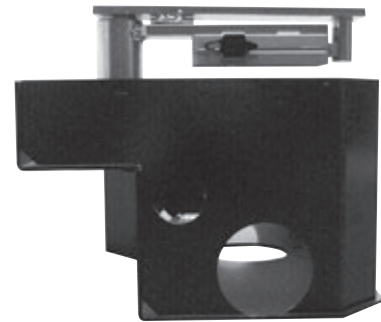
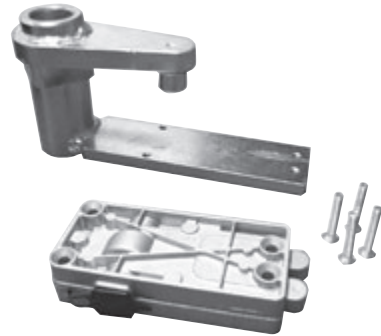
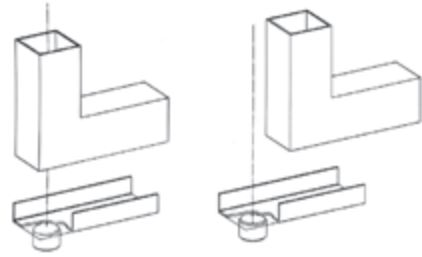


Fig. 4

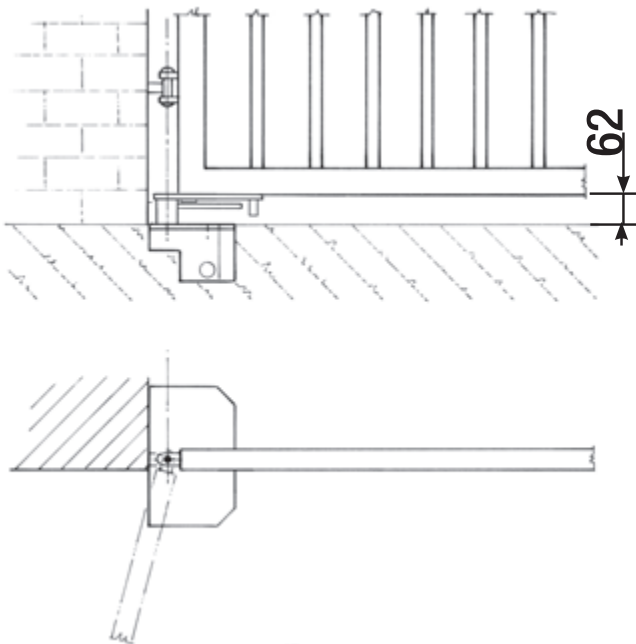
CASSA DI FONDAZIONE MAGIC



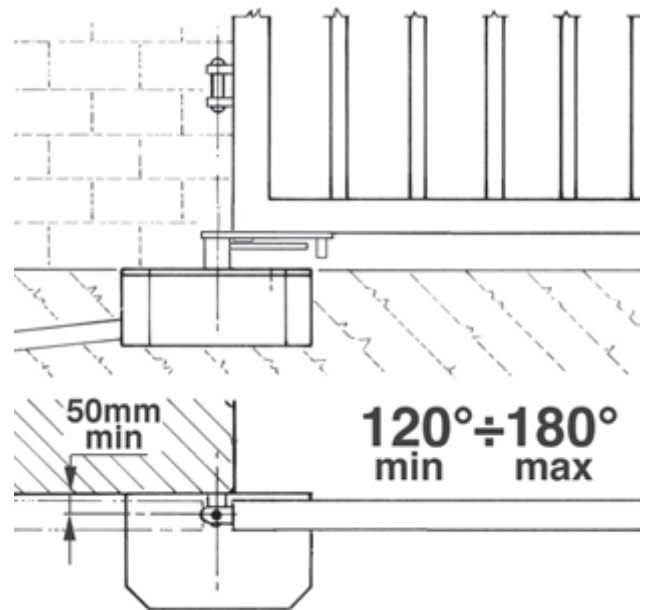
MAGIC IRR.



MAGIC 105° IRR.



MAGIC 180° IRR.



25014 CASTENEDOLO (BS) - ITALY
 Via Matteotti, 162
 Tel. +39.030.2135811
 Fax +39.030.21358279
 www.ribind.it - ribind@ribind.it

COMPANY WITH
 QUALITY SYSTEM
 CERTIFIED BY DNV GL
 = ISO 9001 =

